

## CAPSYTRON<sup>®</sup> CN

FG 1.1

Füllstand-Grenzwertschalter  
kapazitiv, für elektrisch leitfähige Flüssigkeiten

### Hauptmerkmale:

Füllstand-Grenzwertgeber in aggressiven Flüssigkeiten.

- bei geringen Flüssigkeitsmengen mit Bezugslektrode
- Fühlerwerkstoff Glaskohlenstoff, beständig gegen alle Medien

### Technische Daten:

Kompakt-Version mit integriertem Messumformer

#### Werkstoffe:

Rohr und Verschraubung:  
PVC (Standard, Ausfg. L); PP; PVDF; PE-HD (Standard Ausfg. S)

#### Fühlerwerkstoff:

Glaskohlenstoff GK

#### Anschlusskopf:

PBT glasfaserverstärkt,  
IP65 nach EN 60 529

#### Prozessanschluss:

Fest oder verstellbar,  
G1"; Flansch DN 25 PN 10

#### Längen:

- min. 40 mm ab Dichtfläche
- max. 1.000 mm ab Dichtfläche

#### Umgebungs-Betriebstemperatur:

-20...+60°C

#### Betriebsdruck:

atmosphärisch, 0,8 ... 1,1 bar

#### Versorgungsspannung:

15 ... 26V DC

#### Anschlussleistung:

ca. 3 W

#### Schaltart:

H = Max-Alarm = Öffner bei Berühren durch Medium;  
T = Trockenlauf = Öffner bei Freiwerden von Medium

#### Ausgänge:

- **Binär-Ausgang:** +DO / -DO max. 30 mA  
mit max. zul. Eing.-Spg: 24 VDC, Ausg.-Spg: ~18 VDC  
(Koppelrelais MAXIMAT KRC empfohlen)
- **Stromausgang:** +AO / - AO, 0 ... 20 mA
- **Ausgang für Messumformer MAXIMAT SHR C..**  
(Beachten: immer nur einen Ausgang verwenden!)

#### Bezugslektrode CAPSYTRON-CBZ

- dient bei kleinen Mengen Flüssigkeit (bis ca. 200 l) als Gegenpol
- Bauform gleich CAPSYTRON-CN..
- bei Rohrleitungen immer einsetzen

#### CE-Kennzeichen:

Entsprechend Niederspg-Richtlinie (2006/95/EG) und  
EMV-Richtlinie (89/336/EWG),



CAPSYTRON CN L...

**Füllstand-Grenzwertschalter  
CAPSYTRON® CN ...**

**Ausführung:**  
L = Leichte Reihe d20

**Schaltart:**  
H = HOCH, ansprechen bei Berühren durch Medium  
T = Tief, ansprechen bei Freiwerden von Medium

**Werkstoff:**  
1 = PVC  
2 = PP  
3 = PVDF  
4 = PE-HD

**Prozessanschluss  
verstellbar**  
U11V = Überwurfmutter G1"  
G11V = Gewindestopfen G1" PVC  
G12V = Gewindestopfen G1" P  
G13V = Gewindestopfen G1" PVDF  
F31V = Flansch DN25 PN10 PVC  
F32V = Flansch DN25 PN10 PP  
F33V = Flansch DN25 PN10 PVDF  
**nicht verstellbar (1)**  
G1N = Gewindestopfen G1"  
U1N = Überwurfmutter G1"  
für Anschweißstutzen USG1  
F31N = Flansch DN25 PN10 PVC  
F32N = Flansch DN25 PN10 PP  
F33N = Flansch DN25 PN10 PVDF  
F34N = Flansch DN25 PN10 PE-HD

**Länge:**

CAPSYTRON CN					L= ..... mm
--------------	--	--	--	--	-------------

auch in lackstörungsfreier Ausführung lieferbar

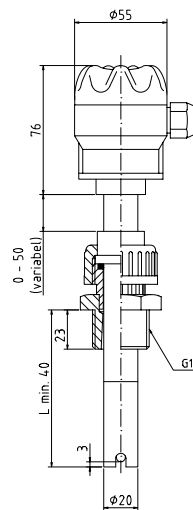
(1) Beachten! Bei Versionen mit **nicht** verstellbarem Prozessanschluss:  
Der Werkstoff des Prozessanschlusses muss identisch sein mit dem Werkstoff des  
Standaufnehmerrohres, andere Kombination sind nicht lieferbar!

**Bezugselektrode  
CAPSYTRON® CBZ...**

**Ausführung:**  
L = Leichte Reihe d20

**Werkstoff** siehe oben  
**Prozessanschluss:** siehe oben  
**Länge:** siehe oben

CAPSYTRON CBZ					L= ..... mm
---------------	--	--	--	--	-------------



**CAPSYTRON CN L \_\_G1\_V**