

MAXIMAT® LW C...

SI 2.1

Leckagesonde für Auffangwannen u. – Räume, mit integriertem Messumformer
DIBT Zulassung Z-65.40-316

Hauptmerkmale:

Auffangwannen von:

- Lagertanks
- Befüllschranken
- Dosierpumpen etc.

für elektrisch leitfähige Flüssigkeiten

Fühlerwerkstoff GK = beständig gegen fast alle Medien

Technische Daten:

Funktionsprinzip:

Kapazitiv-hochfrequent, fail-safe

Versorgungsspannung:

15 ... 26 V DC

Anschlussleistung:

ca. 3 W

Anschlusskopf:

PBT glasfaserverstärkt; IP 65 nach EN 60 529

Schutzart Sonde:

IP 67 nach EN 60 529

Prozessanschluss (wahlweise):

- PVC-Kappe d63
- Befestigungswinkel jeweils mit Pg9-Stellverschraubung
- ohne, Typ Z0

Werkstoff Sondenkörper:

PE-HD

Fühlerwerkstoff:

Glaskohlenstoff GK

Sondenkabel:

PVC-Kabel 7x0,5mm² abgeschirmt,

L = 6 m serienmäßig

Umgebungs-/Betriebstemperatur:

-20...+60° C

Betriebsdruck:

atmosphärisch

Min. Schaltpunkt:

5 mm

Hysterese:

ca. 2 mm

Ausgänge:

- **Binär-Ausgang:** +DO / -DO max. 30 mA
mit max. zul. Eing.-Spg: 24 VDC, Ausg.-Spg: ~18 VDC
(Koppelrelais MAXIMAT KRC empfohlen)
- **Stromausgang:** +AO / - AO, 0 ... 20 mA
- **Ausgang für Messumformer MAXIMAT SHR C..**
(Beachten: immer nur einen Ausgang verwenden!)

Klemmen: (bei ...ZD oder .. ZK)

Schraubanschluss, Leitungsquerschnitt max. 2,5 mm²

WHG §19



MAXIMAT LW CZK



MAXIMAT LW CZD

CE-Kennzeichen

entsprechend Niederspannungs-
Richtlinie (2006/95/EG),
EMV-Richtlinie (89/336/EWG)

Typschlüssel:

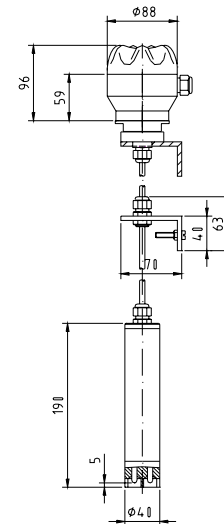
Abmessungen:

Leckagesonde
MAXIMAT LW C..

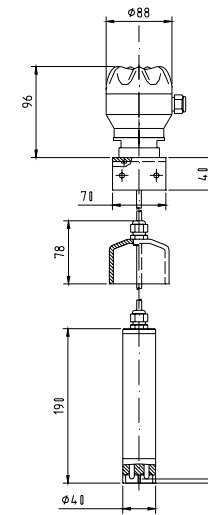
Ausführung / Type:

- ZK** = kpl. mit Anschlusskopf,
Stellverschraubung im Befestigungswinkel
- ZD** = kpl. mit Anschlusskopf,
Stellverschraubung im Deckel 63d
- Z0** = ohne Anschlusskopf,
ohne Befestigungsteile

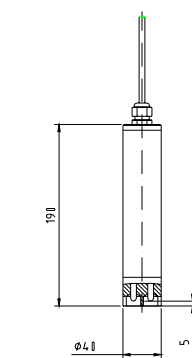
MAXIMAT LW C



MAXIMAT LW CZK



MAXIMAT LW CZD



MAXIMAT LW CZ0

Einbau:

