

Geberarmatur **GA11**

aus Edelstahl 1.4301 für Rohrleitungen

TR 1.1.1

Geberarmaturen werden in Verbindung mit dem Trübungswächter TRUBOMAT GS3 eingesetzt. Die Geberarmaturen können sowohl in der Hauptleitung als auch im Nebenschluss montiert werden.

Hauptmerkmale:

- einfache Trübungsgrenzwerterfassung

Typische Anwendungen:

Durchbruch-Überwachung von:

- Filterpressen
- Ultrafiltration
- Umkehr-Osmose
- Überwachung von:
- Zentrifugen / Separatoren
- Rücklaufkondensat gegen Produkteinbruch
- Prozesswasser/Abwasser in der Keramikindustrie
- Phasentrennung von:
- Milch/Wasser
- Bier/Hefe
- Flockungsmittel/Klarphase
- Schlammpegelerfassung in:
- Absetzbecken
- Sedimentationsbehälter

Technische Daten:

Werkstoff:

Edelstahl 1.4301

Prozessanschluss:

- beidseitiger Alu-Losflansch nach DIN 2642
- beidseitiger Edelstahl-Losflansch nach DIN 2642

Nennweite:

DN25 oder DN32

Betriebstemperatur:

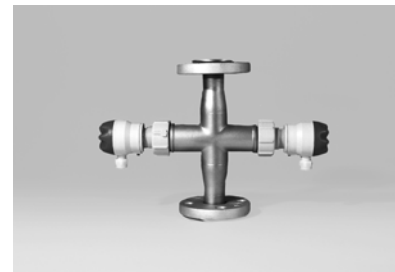
-10° ... +100° C (kurzzeitig +130°C)

max. Betriebsdruck:

10 bar

Dichtringe:

EPDM



GA11 ...
mit Sender und Empfänger

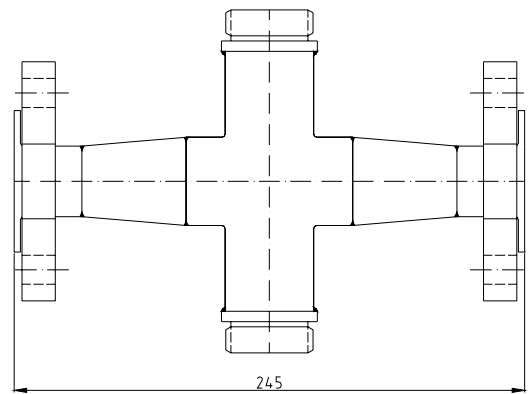
Typschlüssel:**Abmessungen:**

Geberarmatur

GA 11 ...

Prozessanschluss:**F3F** = Alu-Losflansche DN 25 DIN 2642**F4F** = Alu-Losflansche DN 32 DIN 2642**F3D** = Edelstahl 1.4301-Losflansche DN 25 DIN 2642**F4D** = Edelstahl 1.4301-Losflansche DN 32 DIN 2642

GA 11



GA11 mit Losflansch DN25 DIN2642