

TRUBOMAT® TA TRUBOMAT® SS

TRUBOMAT® TA TRUBOMAT® SS

TR 1.1.6

Taucharmatur / Seilsonde

Typische Anwendungen:

zum Anschluss an Trübungs-
Grenzwertgeber TRUBOMAT GS3 ...

Phasentrennung von:

- Milch/Wasser
- Bier/Hefe
- Flockungsmittel/Klarphase
- Schlammpegelerfassung in:
- Absetzbecken
- Sedimentationsbehälter

Technische Daten:

Taucharmatur TRUBOMAT TA

Werkstoff:

PVC, Glasfaseroptik in 1.4171

Messbereich:

Ausführung 1.4=

15 ... 1000 ppm SiO₂/L H₂O

Ausführung 3.0=

500 ... 10000 ppm SiO₂/L H₂O

Befestigung:

Gewinde G2" oder Flansch DN125 PN10

lieferbare Tauchlänge:

285 ... 5000 mm

Schutzart Tauchkörper:

IP68

Anschlusskopf:

PBT; IP 65 nach EN 60 529

Medientemperatur:

+5° ... +60°

Betriebsdruck:

max. 1 bar

Anschlusskabel:

abgeschirmtes Steuerkabel 3x0,5 mm²

Seilsonde TRUBOMAT SS

Werkstoff

PVC, Glasfaseroptik in 1.4171

Messbereich

Ausführung 1.4=

15 ... 1000 ppm SiO₂/L H₂O

Ausführung 3.0=

500 ... 10000 ppm SiO₂/L H₂O

Befestigung:

Montagewinkel mit Tiefeneinstellung

Schutzart Tauchkörper

IP68

Medientemperatur

+5° ... +60°

Betriebsdruck:

max. 1 bar

Anschlusskabel:

abgeschirmtes Steuerkabel 3x0,5 mm²

säure und laugenfest

Standardlänge: 6m

(Sonderlängen auf Anfrage)

Elektrischer Anschluss:

siehe Bedienungsanleitung

Trübungswächter TRUBOMAT GS3

(SU0146)

Immersion Fitting / Cable Probe

Typical Applications:

for connection to turbidity monitor
TRUBOMAT GS3 ...

phase separation of:

- milk/water
- beer/yeast
- flocculants/clear phase
-
- sludge level monitoring in:
- sedimentation tanks / - basins

Technical Data:

Immersion fitting TRUBOMAT TA

Material:

PVC, glass fiber optic in 1.4171

Measuring range:

Type 1.4=

15 ... 1000 ppm SiO₂/L H₂O

Type 3.0=

500 ... 10000 ppm SiO₂/L H₂O

Mounting:

Thread G2" or flange DN125 PN10

Available immersion length:

285 ... 5000 mm

Protection of immersion fitting:

IP68 acc. EN 60 529

Terminal housing:

PBT; IP 65 acc. EN 60 529

Operating temperature

+5° ... +60°

Operating pressure:

max. 1 bar

Connection cable:

shielded control cable 3x0,5 mm²

Cable probe TRUBOMAT SS

Material:

PVC, glass fiber optic in 1.4171

Measuring range:

Type 1.4=

15 ... 1000 ppm SiO₂/L H₂O

Type 3.0=

500 ... 10000 ppm SiO₂/L H₂O

Mounting:

fixing angle with adjusting device

Protection of immersion fitting:

IP68 acc. EN 60 529

Operating temperature

+5° ... +60°

Operating pressure:

max. 1 bar

Connection cable:

shielded control cable 3x0,5 mm²

acid and lye resistant

standard length: 6m

(special length upon request)

Electrical connection:

see Operating Instruction

Turbidity Monitor TRUBOMAT GS3

(SU0153)



TRUBOMAT TA



TRUBOMAT SS

CE-Kennzeichen

entsprechend Niederspannungs-
Richtlinie (73/23/EWG),
EMV-Richtlinie (89/336/EWG)

CE Mark:

In accordance with low-voltage directive
(73/23/EWG),
EMC directives (89/336/EEC),

Typschlüssel / Type Key:

Abmessungen / Dimensions:

TRUBOMAT TA ...

Ausführung/Type:

- 1,4** = 1,4 mm Lochdurchmesser
1,4 mm hole diameter
- 3,0** = 3,0 mm Lochdurchmesser
3,0 mm hole diameter

Prozessanschluss

Process connection:

- Z8** = Gewinde G2" (Standard)
thread G2" (standard)
- FA** = Flansch DN125 PN10
flange DN 125 PN10

Länge / Length:

- (285 mm Mindestlänge)
(285 mm min. length)

TRUBOMAT TA			L mm
-------------	--	--	------------

auch in lackstörungsfreier Ausführung lieferbar
also available: sensor free of paint-wetting impairment substances

TRUBOMAT SS ...

Ausführung/Type:

- 1,4** = 1,4 mm Lochdurchmesser
1,4 mm hole diameter
- 3,0** = 3,0 mm Lochdurchmesser
3,0 mm hole diameter

Prozessanschluss

Process connection:

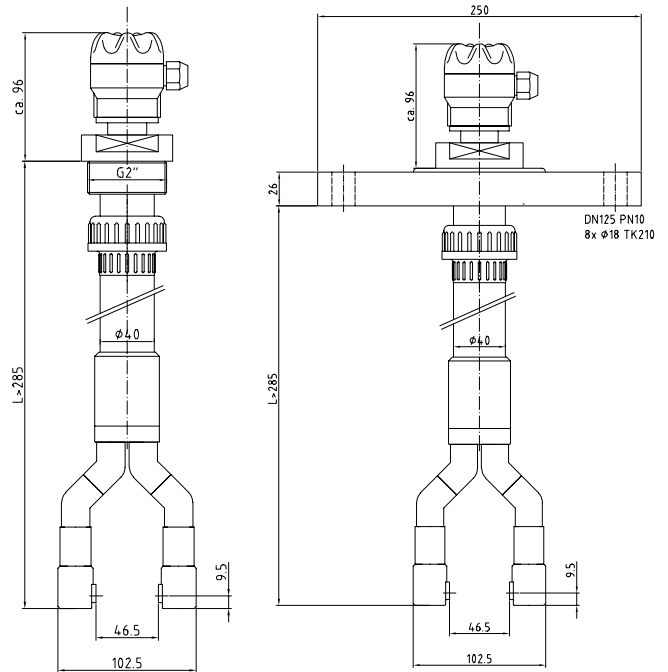
- WS** = Befestigungswinkel mit Stellverschraubung
fixing angle with adjustor fitting
- SV** = Stellverschraubung Pg 9
adjustor fitting Pg9
- FS** = Flansch DN 125 PN 10
mit Stellverschraubung
flange with adjustor fitting
- FA** = Flansch DN 125 PN 10 mit Anschlusskopf
flange with terminal housing
- AW** = Anschlusskopf IP 65 mit
Befestigungswinkel u. Stellversch.
terminal housing with fixing angle and
adjustor fitting

Kabellänge / Cable length *):

- (6 m TPK-Kabel = Standard)
(6 m TPK-cable = standard)

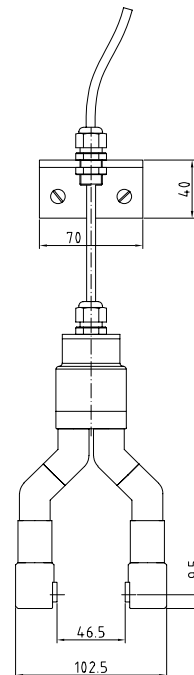
TRUBOMAT SS			L m
-------------	--	--	-----------

*) (Sonderlängen auf Anfrage)
*) (special length upon request)



TRUBOMAT TA ...
G2" Gewinde
G2" thread

TRUBOMAT TA ...
Flansch DN125 PN10
flange DN125 PN10



TRUBOMAT SS ...
Befestigungswinkel mit Stellverschraubung
fixing angle with adjustor fitting