

Magnet-Niveau-Regler **MNR7/Ex ...**

Ex II 1/2 G EEx ib IIC T4 TÜV 03 ATEX 2243



Technische Daten

Werkstoff der prozessberührenden Teile:

Edelstahl 1.4571, PTFE

Anschlusskopf:

Alu; IP 65 nach EN 60 529

Prozessanschluss:

G1" (Standard)

G2"

Flansch DN65 PN10

Flansch DN100 PN10

Länge:

200...3000 mm

Minimale Dichte des Mediums:

0,75 g/cm³

Temperatur des Mediums:

-20...+100°C

Max. Betriebsüberdruck:

25 bar

Umgebungstemperatur:

-20.. +60°C

Kontaktanzahl:

1...5

Kleinster Kontaktabstand:

50 mm

Kontakttyp:

S = monostabiler Schließer

O = monostabiler Öffner

W= monostabiler Wechsler

B = bistabiler Wechsler

Sicherheitshinweise

- Montage, Inbetriebnahme und Wartung darf nur durch Fachpersonal ausgeführt werden!
- Gerät nur an die in den technischen Daten bzw. auf dem Typschild angegebene Spannung anschließen!
- Bei Montage/Wartungsarbeiten Gerät spannungsfrei schalten!
- Gerät nur unter den in der Bedienungsanleitung definierten Bedingungen betreiben!

Funktionsbeschreibung

Der Magnet-Schwimmerschalter MNR7/Ex dient als Messfühler zur Erfassung von Füllständen von Flüssigkeiten, die den Bestimmungen der Kategorie 1 (Zone 0) unterliegen.

Der Schwimmer bewegt sich auf dem Führungsrohr mit dem Füllstand auf und ab.

Im Führungsrohr sind Reedkontakte eingebaut, die von dem im Schwimmer befindlichen Magneten betätigt werden.

Hinweis:

Nur für gut-flüssige Medien !

Nicht für Flüssigkeiten

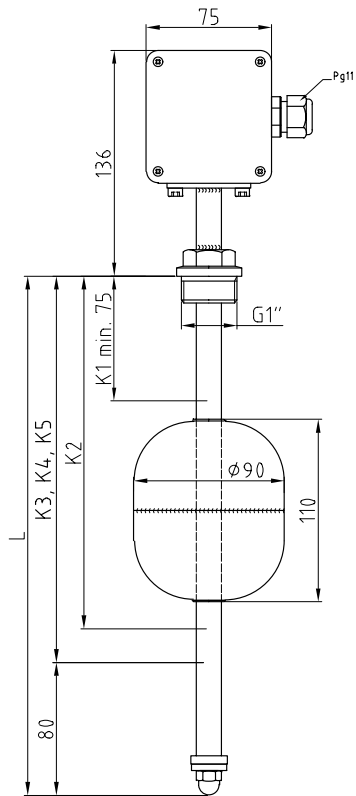
mit Feststoffen oder magnetischen Teilchen

Die Flüssigkeiten dürfen nicht verharzen, verkleben oder auskristallisieren

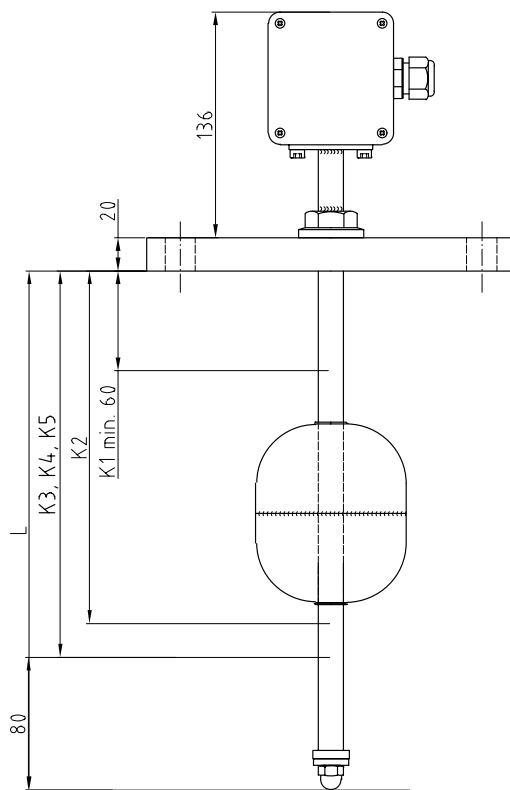
Für den Betrieb in Kategorie 1 (Zone 0) muss der Magnet-Niveauregler MNR7/Ex... als passiver Zweipol mit einem eigensicheren Schaltverstärker betrieben werden der der Schutzart EEx ia II C bzw. EEx ib II C entspricht.

CE-Kennzeichen:

Entsprechend Niederspannungs-Richtlinie (2006/95/EG) und EMV-Richtlinie (89/336/EWG)



MNR7/Ex_11X_ mit G1"-Prozeßanschluss
MNR7/Ex_11X_ with G1"-Process Connection



MNR7/Ex_21X_ mit Flansch DN100 PN10
MNR7/Ex_21X_ with flange DN100 PN10